

【キャピタル&イノベーション株式会社】

「統合型リゾート (IR) ビジネスコネクト」を公開！

統合型リゾート (IR) 業界に特化したオンラインのビジネスマッチング・プラットフォーム

キャピタル&イノベーション株式会社(本社:東京都千代田区、代表取締役:小池隆由)は、2023年7月12日、ビジネスマッチング・プラットフォーム「統合型リゾート(IR)ビジネスコネクト」(<https://ir-bizconnect.com/>)を公開しました。

統合型リゾート(IR)は、特定複合観光施設区域整備法(公布日:平成三十年七月二十七日、施行日:令和三年七月十九日。以下、IR整備法)に基づきます。

■統合型リゾート (IR) ビジネスコネクト>>><https://ir-bizconnect.com/>

The screenshot displays the homepage of the 'Integrated Resort (IR) Business Connect' platform. It includes a header with navigation options like 'COMPANY INFORMATION', 'SERVICE UTILIZATION METHODS', and 'TERMS OF USE'. A 'What's New' section lists recent updates from July 2023. The main content area is a grid of featured companies and projects, including Caesars Entertainment, Galaxy Entertainment Group, Genting Singapore, MGM Resorts International, and others. A central section promotes an 'International Business Matching Service' for casino IR in Japan. The footer contains contact information for Capital & Innovation Inc. and mentions a commitment to SDGs.

・IR 業界動向と統合型リゾート (IR) ビジネスコネクトの役割・目的

IR整備法は、当面、国内において最大3カ所のIR実現を可能とします。今年4月14日、国土交通省は、大阪府市IR計画を認定しました。今後、政府が3カ所までIR計画を認定する場合、立地によりませんが開発投資額の合計は2兆円、開業後の施設訪問者消費額の合計は年間1~2兆円の規模が予想されます。開発投資額・施設訪問者消費額は、開発運営主体であるIR事業者を経由して多くの関連業種に波及します(関連業種20分類については後述を参照)。

ビジネスマッチング・プラットフォーム「統合型リゾート(IR)ビジネスコネクト」は、このようなIR業界の動向をふまえ、IR産業に関わる、または関わる意向を持つ事業者(行政機関、民間の団体・法人・会社、個人事業主、ビジネスマン)に情報提供をするとともに、事業者間のネットワーク形成とコミュニケーション、そして事業者のビジネスへの参画を促進するために開設されました。

<報道関係の方からのお問い合わせ先>

キャピタル&イノベーション株式会社 小池 隆由 TEL: 090-3688-1200 MAIL: koike@capital-innovation.biz

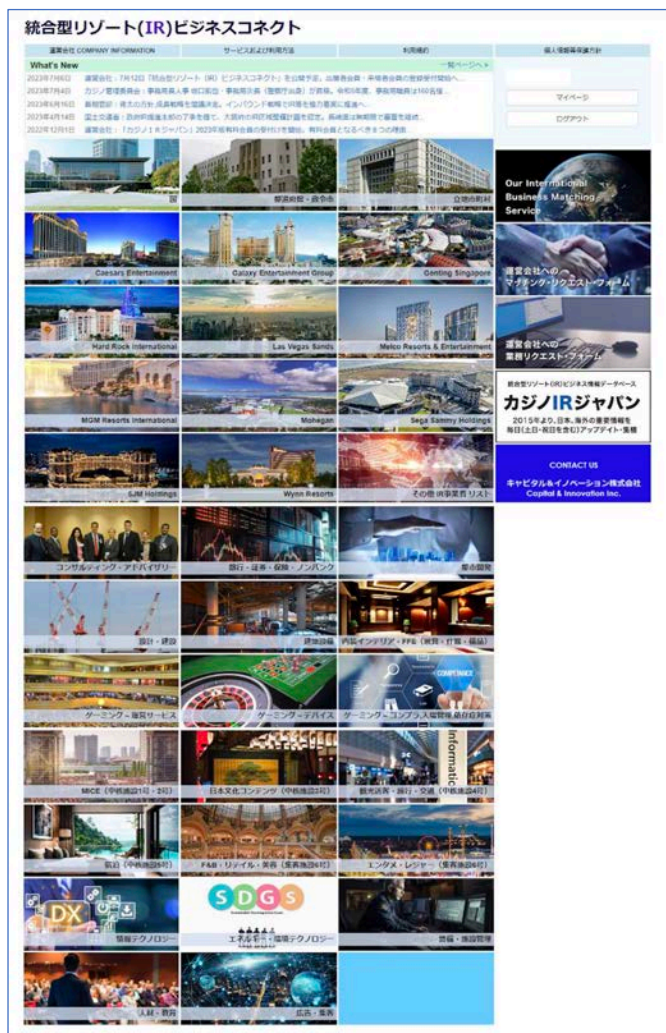
IR 整備法は、その目的を「観光及び地域経済の振興」とし、国土交通省観光庁の基本方針は「観光への効果、地域経済への効果を早期に発現する」を強調しています。

キャピタル&イノベーション株式会社は、統合型リゾート(IR)ビジネスコネク트의運営を通じて、国の政策目標達成に寄与する所存です。

■統合型リゾート(IR)ビジネスコネク트:関連業種<20 分類>は下記の通りです。

コンサルティング・アドバイザー／銀行・証券・保険・ノンバンク／都市開発／設計・建設／建築設備／内装インテリア・FFE(家具・什器・備品)／ゲーミング-運営サービス／ゲーミング-デバイス／ゲーミング-コンプラ,入場管理,依存症対策／MICE(中核施設 1号・2号)／日本文化コンテンツ(中核施設 3号)／観光送客・旅行・交通(中核施設 4号)／宿泊(中核施設 5号)／F&B・リテール・美容(集客施設 6号)／エンタメ・レジャー(集客施設 6号)／情報テクノロジー／エネルギー・環境テクノロジー／警備・施設管理／人材・教育／広告・集客

・統合型リゾート (IR) ビジネスコネクト <https://ir-bizconnect.com/> の概要



統合型リゾート(IR)ビジネスコネクトは、オンラインの Web サービスです(PC、タブレット、スマートフォン、いずれのデバイスにも対応しています)。

メインドメインである、統合型リゾート(IR)ビジネスコネクト (<https://ir-bizconnect.com/>) は、常設型オンライン展示会 (日本語環境)であり、サブドメインである、Japan Integrated Resort Business Connect (<https://ir-bizconnect.com/en/>) は、ビジネスマッチング・サービス(英語・日本語環境)を提供します。

統合型リゾート(IR)ビジネスコネクトの利用には、会員登録が必要です。会員には、出展者会員、来場者会員の 2 種類があります。

出展者会員、来場者会員は、それぞれメインドメインの常設型オンライン展示会(日本語環境)における、出展者、来場者の位置づけです。また、出展者会員、来場者会員いずれも、サブドメインのビジネスマッチング・サービス(英語・日本語環境)を利用することができます。

現在、出展者会員、来場者会員をそれぞれ募集しています。
詳しくは、統合型リゾート(IR)ビジネスコネクト内の「サービスおよび利用方法」(<https://ir-bizconnect.com/services and how to use/>)をご参照ください。
同ページは、会員登録する前に閲覧できます。

運営会社

会社名: キャピタル&イノベーション株式会社

所在地: 東京都千代田区一番町 10 番 8 号 一番町ウエストビル 5 階

代表者: 代表取締役 小池 隆由

設立: 2013 年 9 月

URL: <https://capital-innovation.biz/>

事業内容:

- ・ビジネス情報データベース事業「カジノIRジャパン」(<https://casino-ir-japan.com/>)
- ・「統合型リゾート(IR)ビジネスコネク」(<https://ir-bizconnect.com/>)
- ・IR に関わる調査コンサルティング事業
- ・IR に関わる職業紹介事業

代表プロフィール

キャピタル&イノベーション 代表取締役 小池 隆由(こいけ たかよし)

1991 年山一証券入社。山之内製菓などを経て、2005 年にドイツ証券、2010 年にゴールドマン・サックス証券に入社。証券アナリストとして、メディア、エンターテインメント、インターネット産業を担当。2012 年に、ウォール・ストリート・ジャーナルが選ぶアナリストランキングにてメディア部門でアジア第 1 位。2013 年 9 月、キャピタル&イノベーション株式会社を設立。カジノを含む統合リゾート(IR)整備に向け経済界への啓発に注力する。

<報道関係の方からのお問い合わせ>

※直接下記へご連絡ください。

小池 隆由

TEL: 090-3688-1200

MAIL: koike@capital-innovation.biz

<報道関係の方からのお問い合わせ先>

キャピタル&イノベーション株式会社 小池 隆由 TEL: 090-3688-1200 MAIL: koike@capital-innovation.biz